



Казанский Федеральный Университет

Институт фундаментальной медицины и биологии
Кафедра морфологии и общей патологии

ЛЕКЦИЯ 7

Топографическая анатомия и оперативная хирургия МОЗГОВОГО ОТДЕЛА ГОЛОВЫ



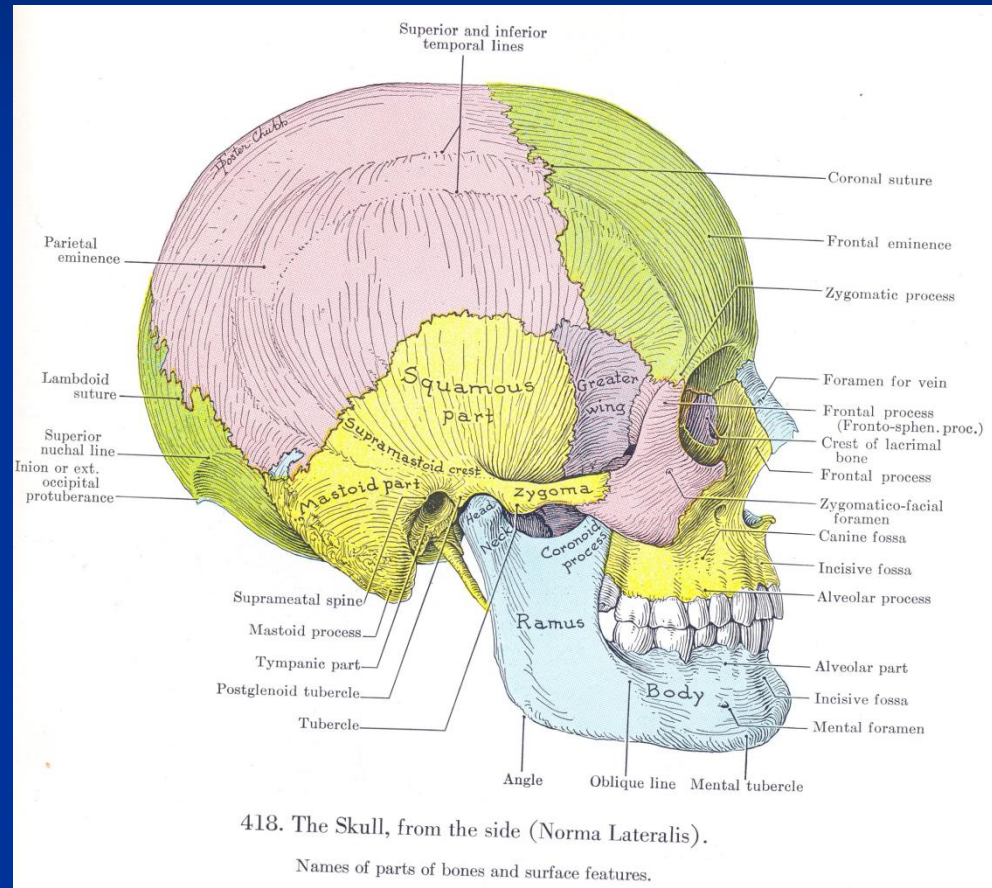
- Области мозгового отдела головы
- Послойное строение областей
- Первичная хирургическая обработка ран головы
- Общие принципы трепанаций

Доцент Биккинеев Ф.Г.

Топографическая анатомия головы (общие положения)

Граница головы:

От подбородка по краю
нижней челюсти и далее
от сосцевидного отростка
до наружного
затылочного выступа.

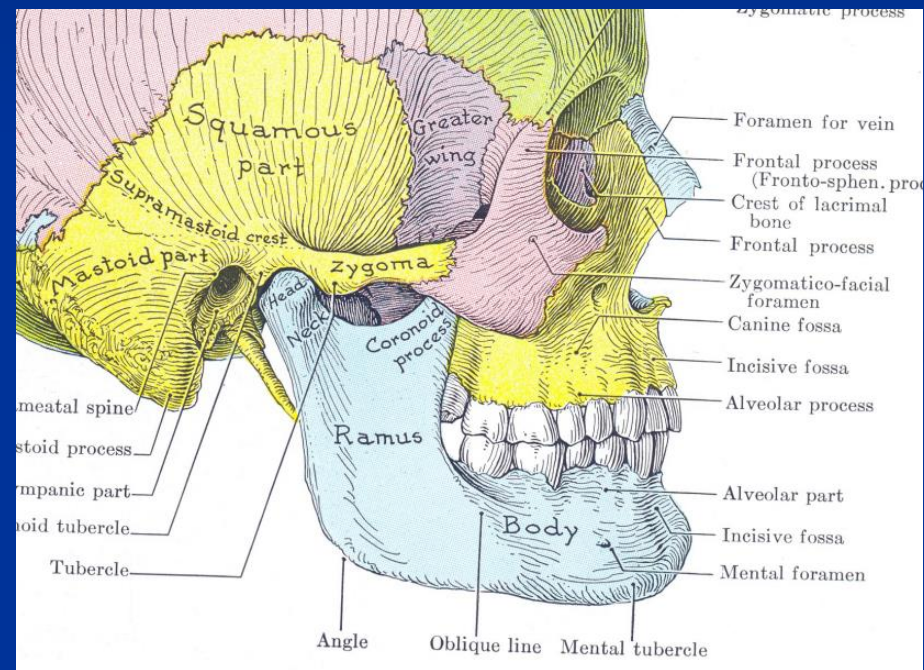


Топографическая анатомия ГОЛОВЫ (общие положения)

Линия, проведённая от надпереносья по верхнему краю глазницы, по скуловой дуге к наружному слуховому проходу – делит голову на мозговую (cranium cerebrale, neurocranium)

и

лицевой (cranium faciale, splanchnocranium) отделы.



Топографическая анатомия ГОЛОВЫ (общие положения)

■ **Области мозгового отдела ГОЛОВЫ:**

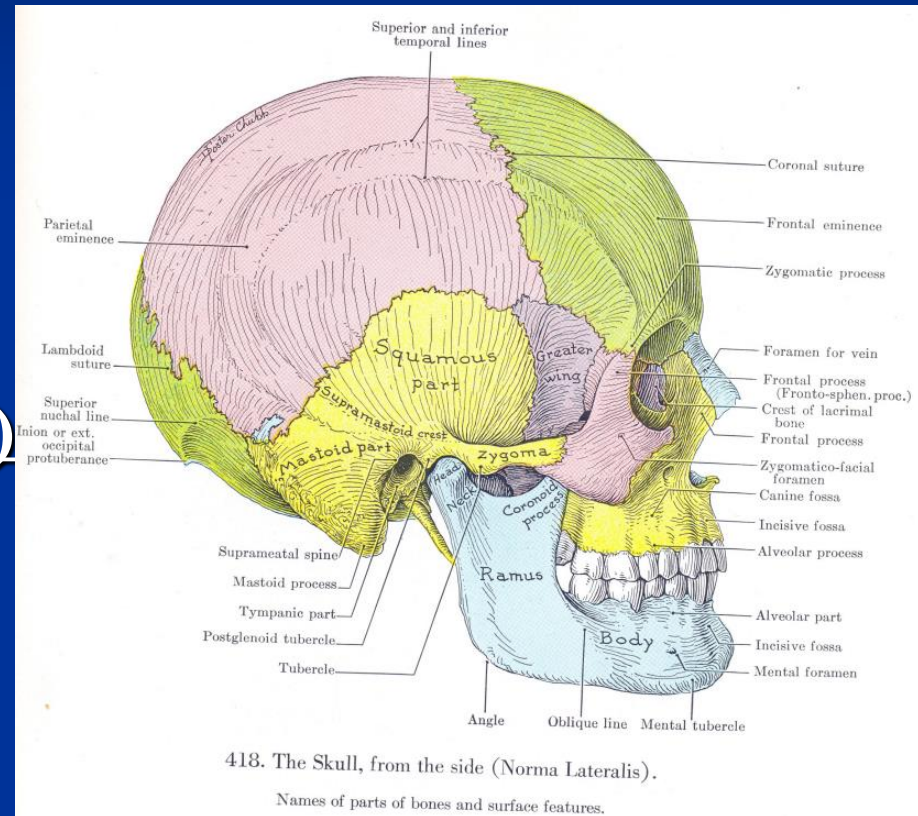
■ **Лобная (regio frontalis)**

■ **Теменная (r. parietalis)**

■ **Затылочная (r. occipitalis)**

■ **Височная (r. temporalis)**

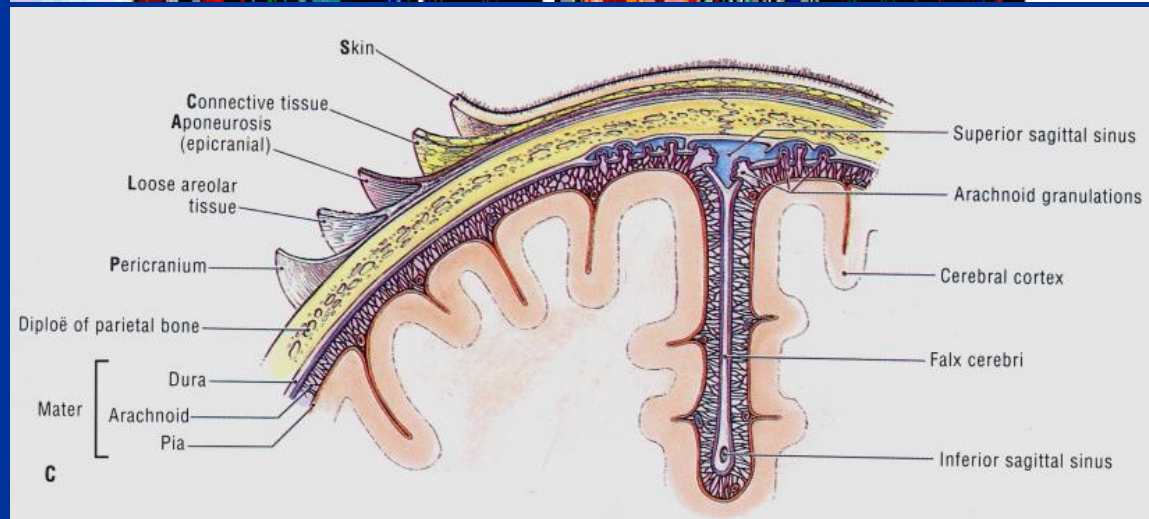
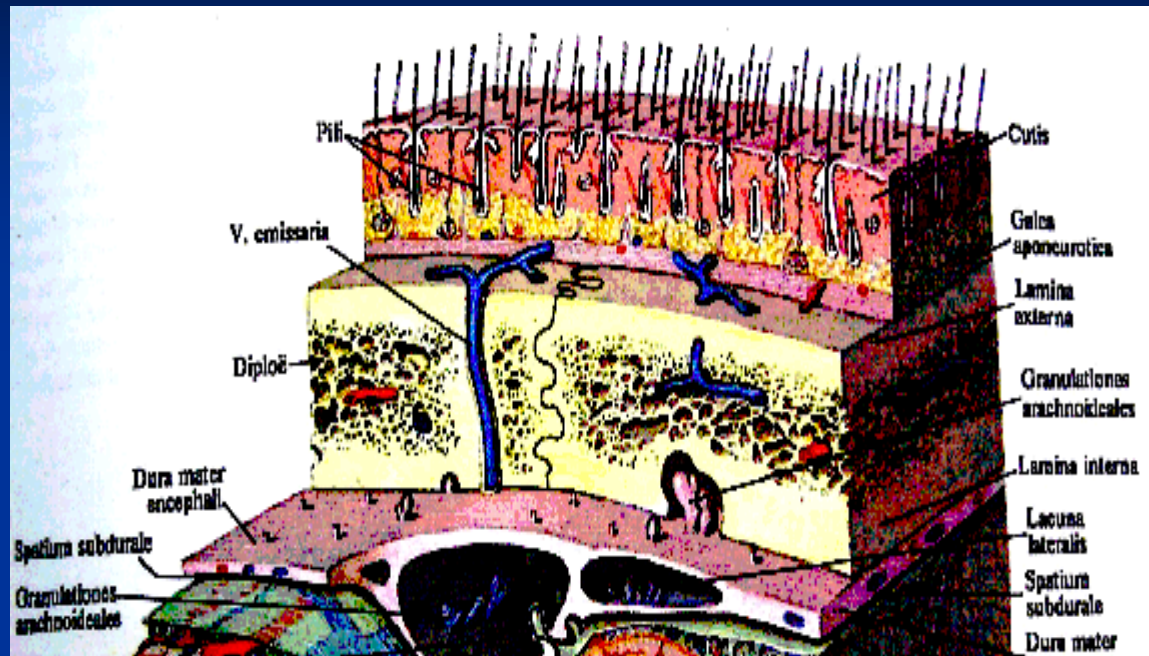
■ **Сосцевидная (r. mastoidea)**



Топографическая анатомия головы (послойное строение)

Слои лобно-теменно-затылочной области:

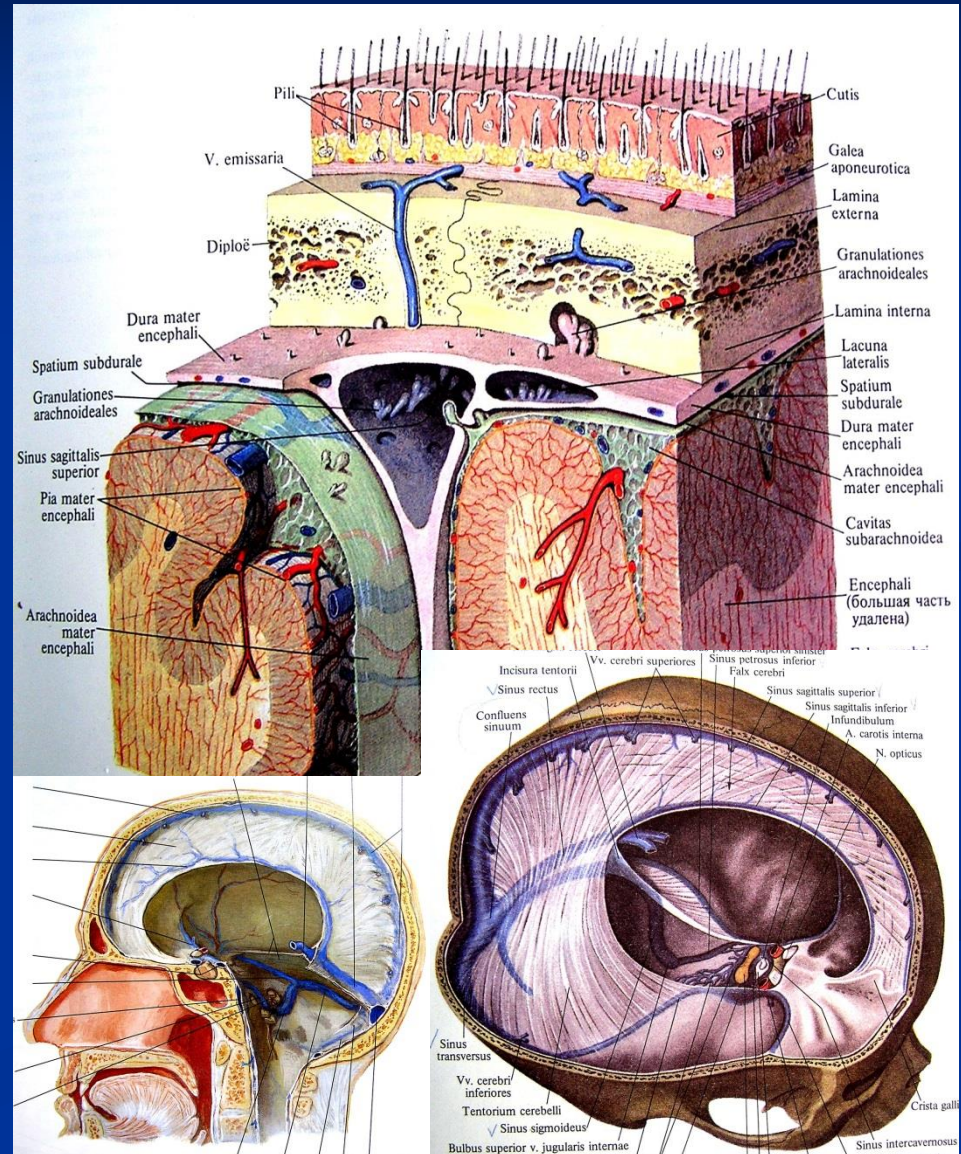
- Cutis
- panniculus adiposus
- m. epicranius
 - (Venter frontalis
 - Venter occipitalis
 - Galea aponeurotica)
- Stratum fasciale
- Pericranium
- Ossa cranii
 - (Lamina externa
 - Diploe
 - Lamina interna)



Топографическая анатомия головы (послойное строение)

■ Слои лобно-теменно-затылочной области:

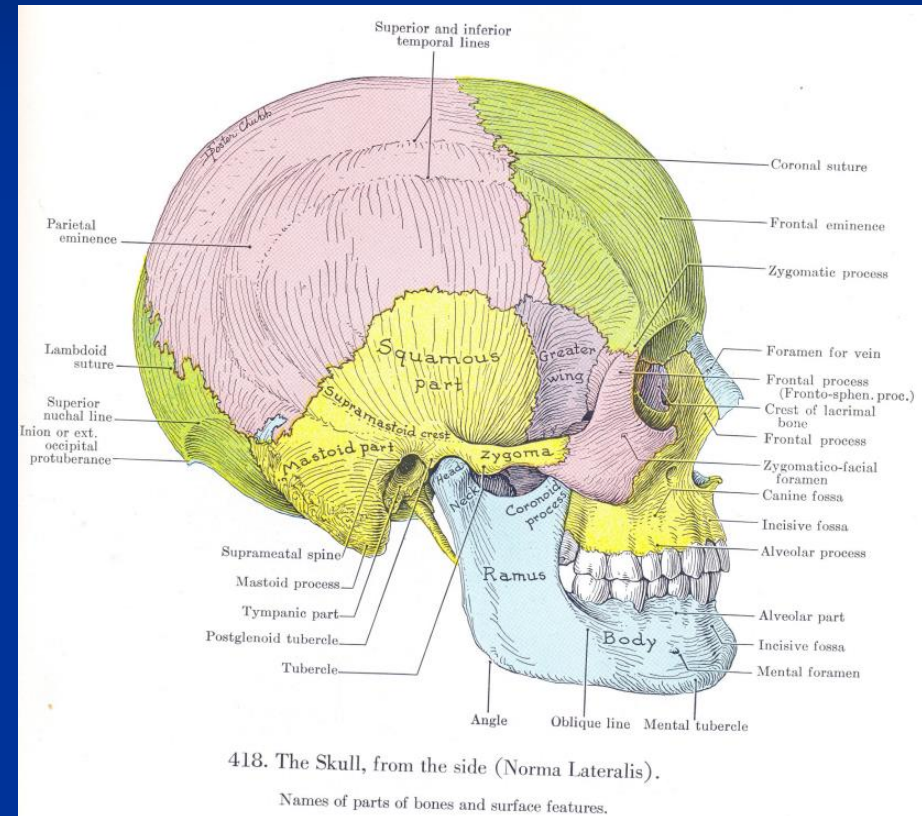
- Spatium epidurale
- Dura mater
 - Sinus
- Spatium subdurale
- Arachnoidea encephali
- Spatium subarachnoideale
- Pia mater
- Encephalon
- Ventriculus



Топографическая анатомия головы (послойное строение)

■ Области мозгового отдела ГОЛОВЫ:

- Лобная (*regio frontalis*)
- Теменная (*r. parietalis*)
- Затылочная (*r. occipitalis*)
- Височная (*r. temporalis*)
- Сосцевидная (*r. mastoidea*)



Топографическая анатомия головы (послойное строение)

Височная область:

Кожа;

Жировые отложения;

Поверхностная фасция

Височная фасция (ВФ):

-поверхностная пластинка ВФ

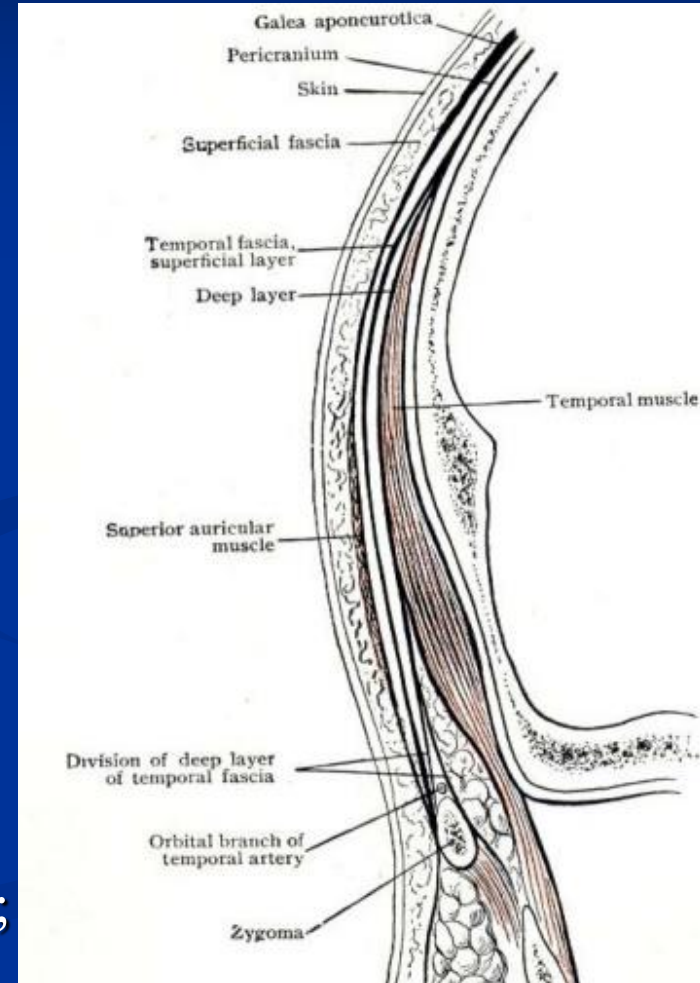
Межфасциальное височное пространство

-глубокая пластинка ВФ

Подапневротическое пространство

Височная мышца;

Костно-мышечное височное пространство;



Топографическая анатомия головы (послойное строение)

Височная область:

Надкостница;

Височная кость:

-наружная пластинка

-губчатое вещество

-глубокая пластинка

Эпидуральное пространство;

Твердая оболочка;

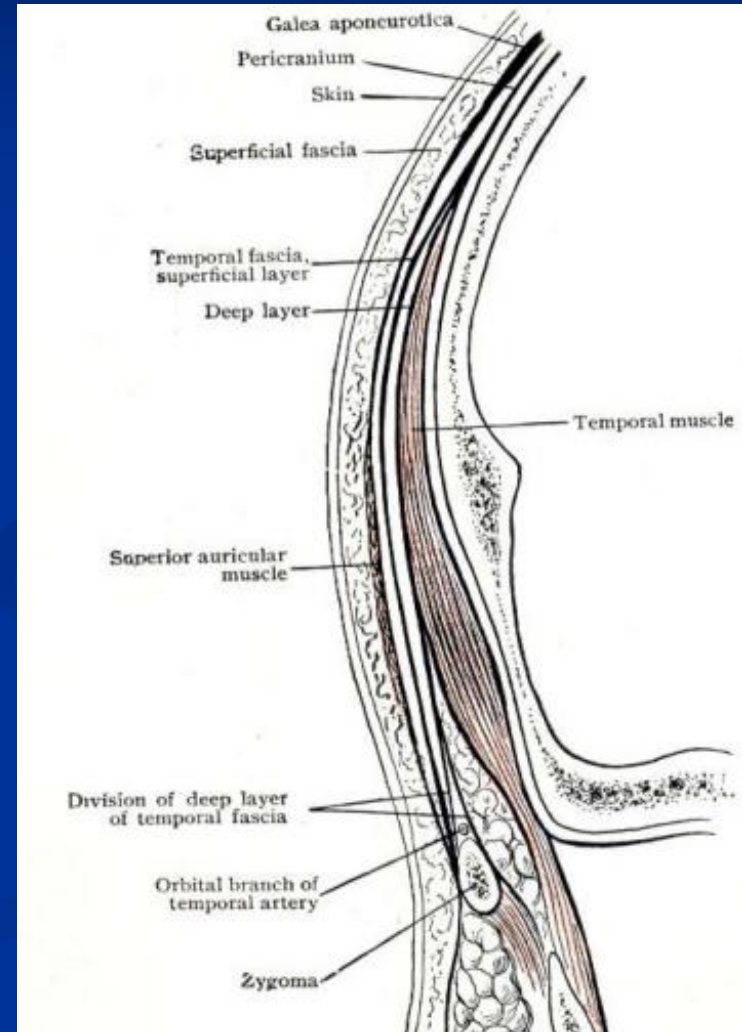
Субдуральное пространство;

Паутинная оболочка;

Подпаутинное пространство;

Мягкая оболочка;

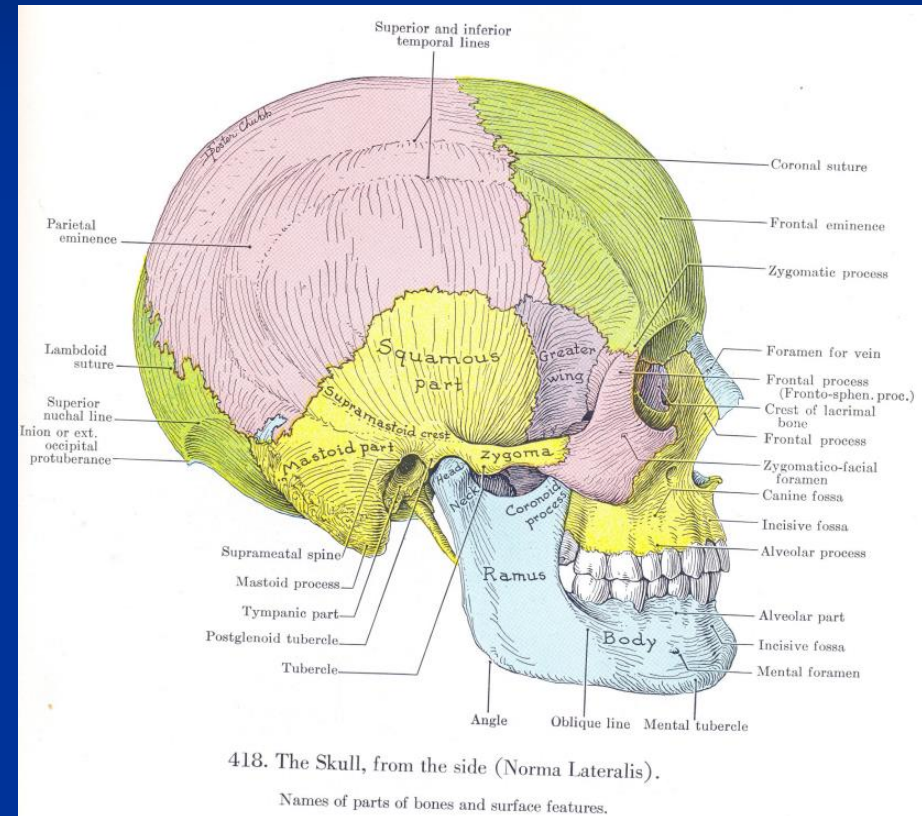
Головной мозг.



Топографическая анатомия головы (послойное строение)

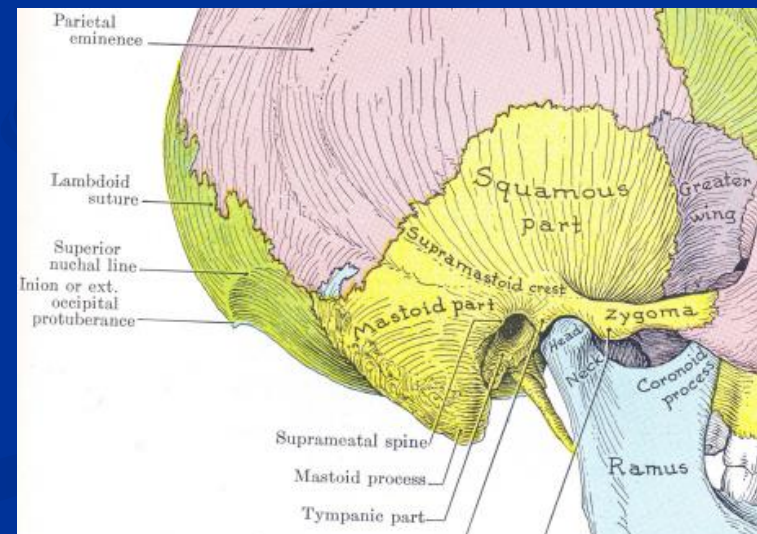
■ Области мозгового отдела ГОЛОВЫ:

- Лобная (*regio frontalis*)
- Теменная (*r. parietalis*)
- Затылочная (*r. occipitalis*)
- Височная (*r. temporalis*)
- Сосцевидная
(*r. mastoidea*)



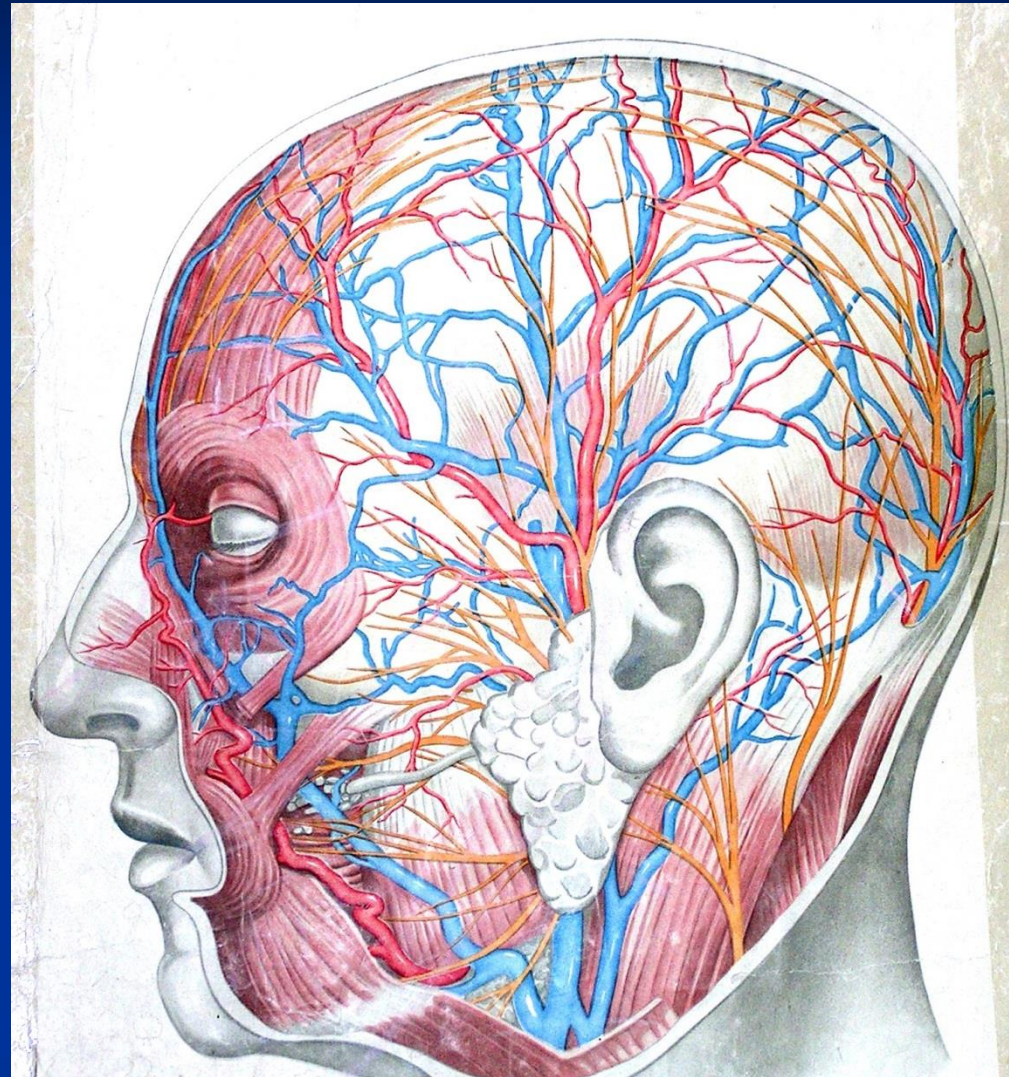
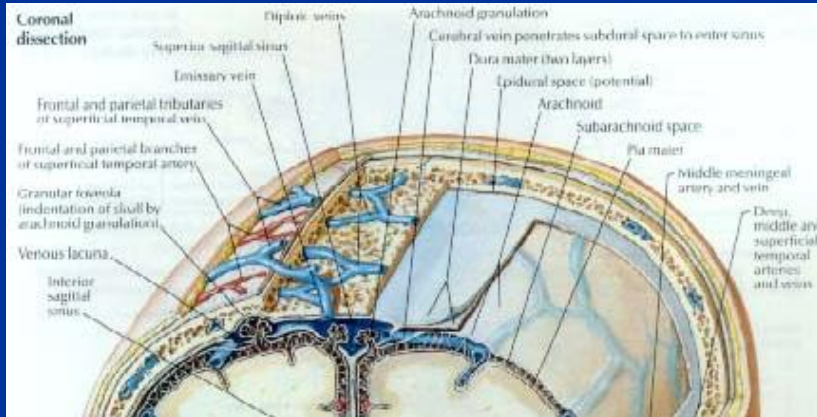
Топографическая анатомия головы (послойное строение)

- Послойное строение сосцевидной области:
 1. Кожа
 2. Сосцевидный апоневроз
 3. Надкостница
 4. Сосцевидный отросток
 5. Сосцевидные ячейки

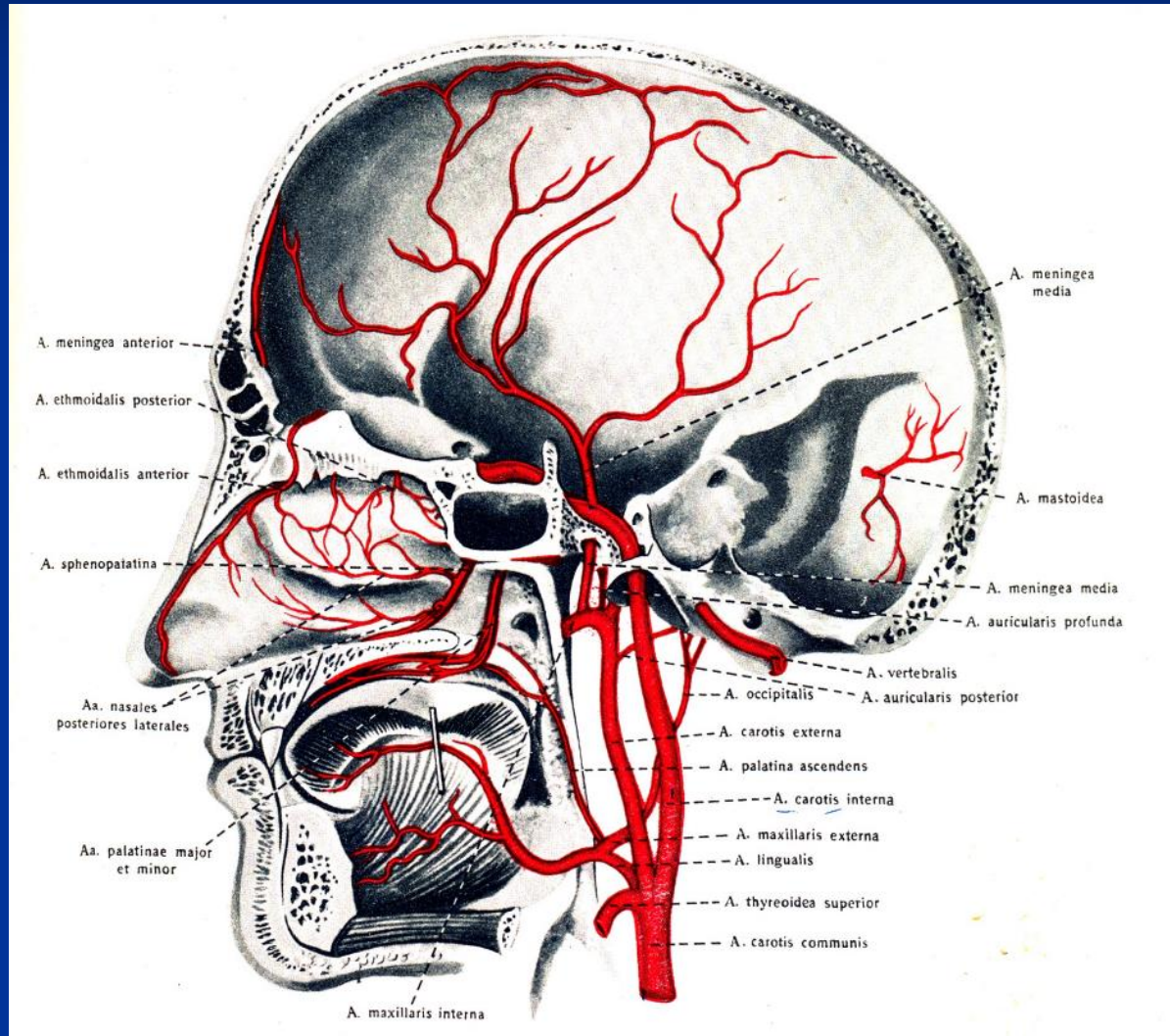


Топографическая анатомия головы (кровообращение и иннервация)

- Кровообращение и иннервация мягких тканей свода черепа:

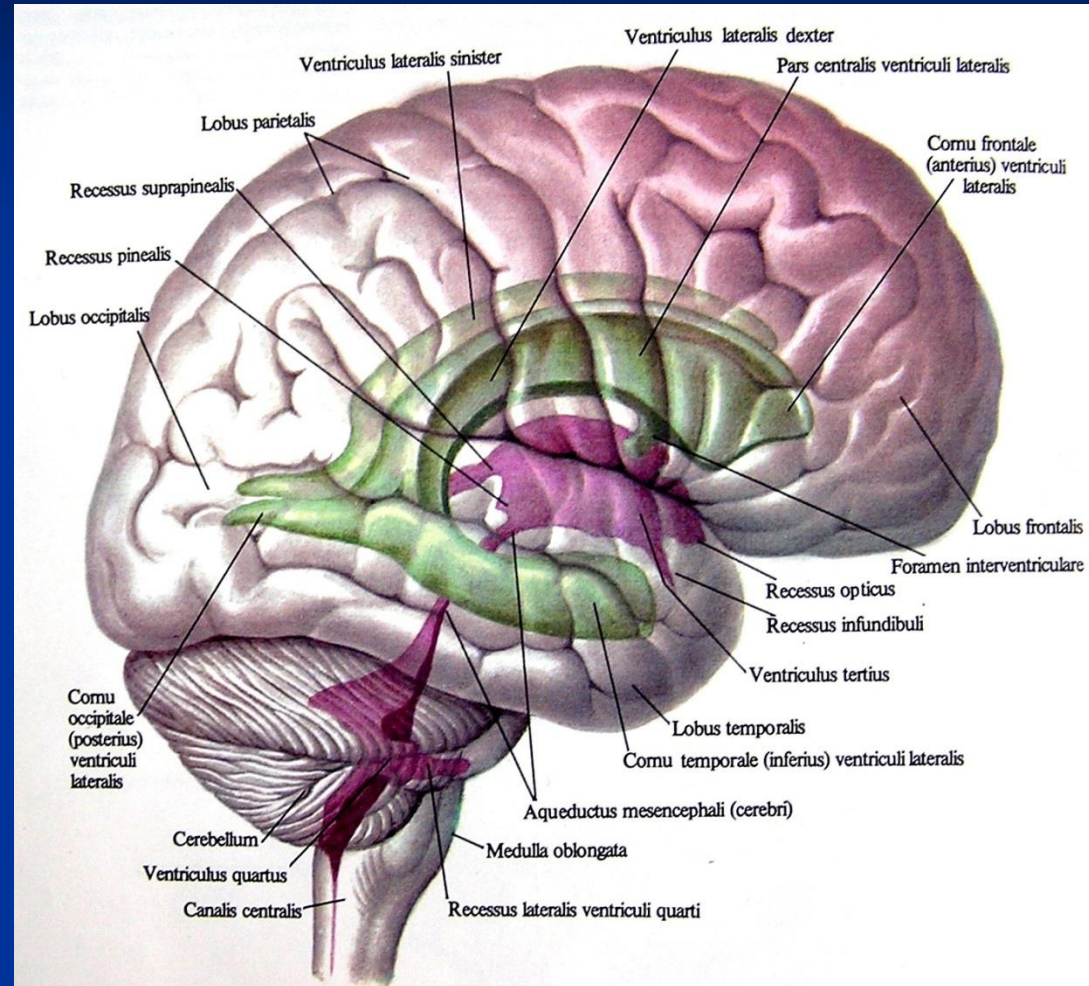


Топографическая анатомия головы (кровообращение и иннервация)



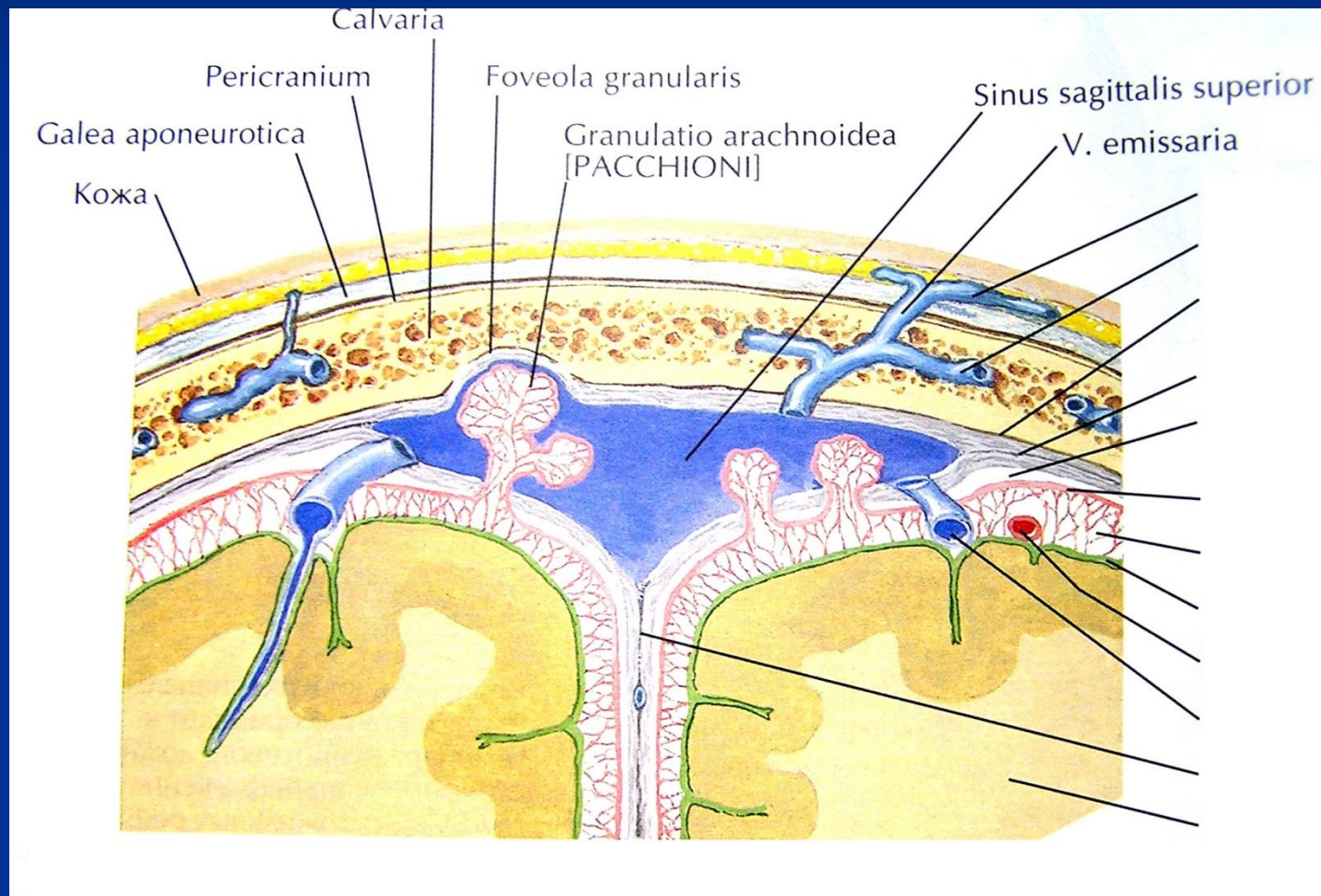
Топографическая анатомия головы

■ Образование и циркуляция ликвора



Топографическая анатомия головы

■ Циркуляция ликвора



Топографическая анатомия головы

■ Схема Кронлейна

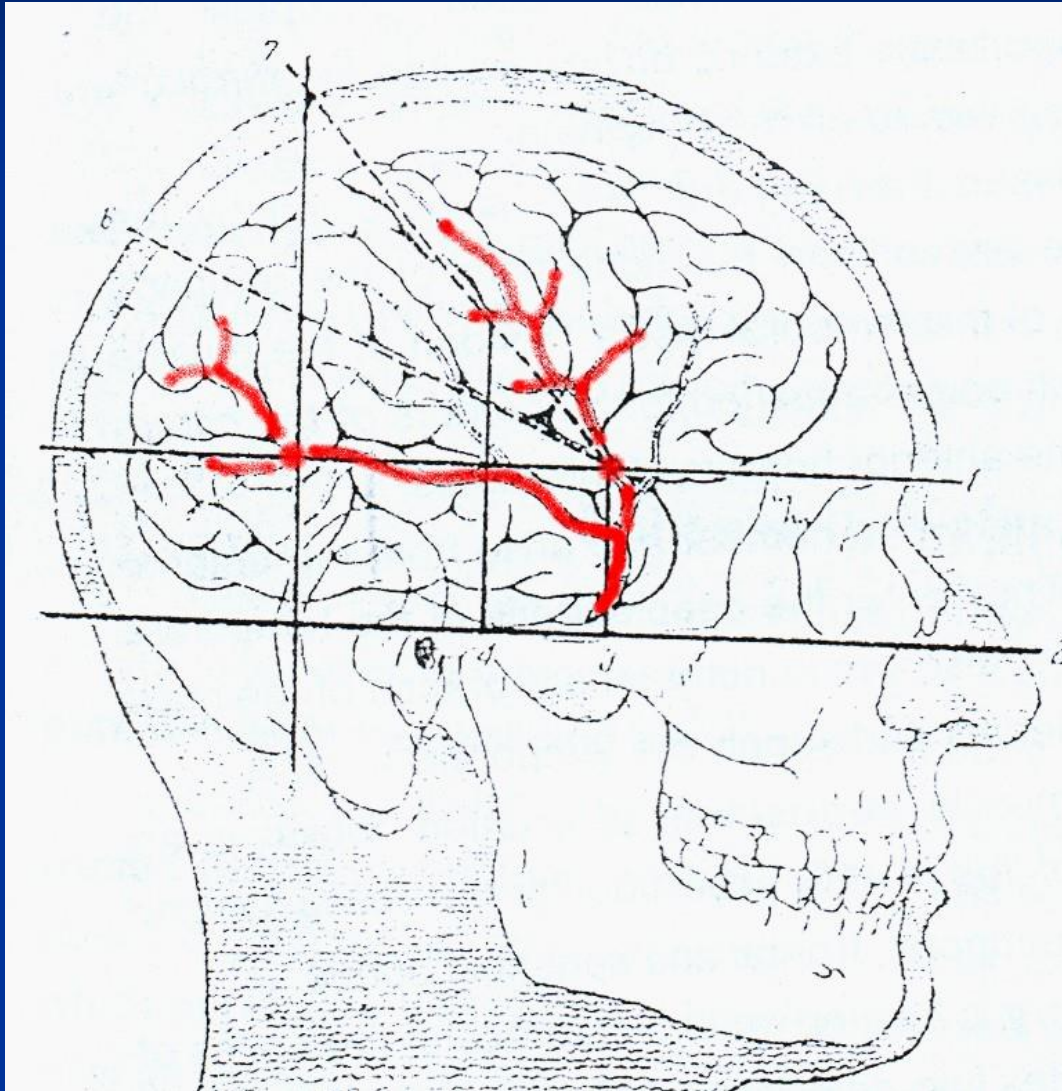
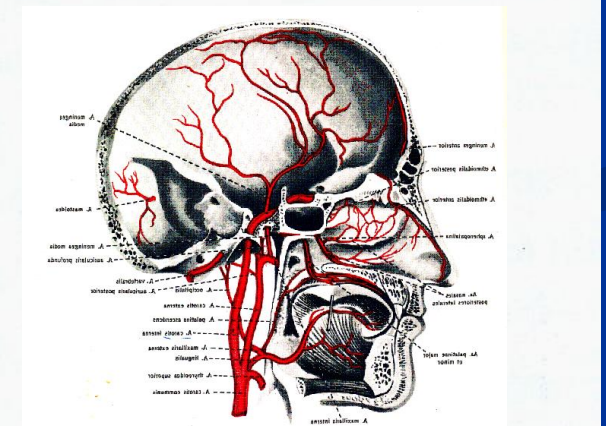


Fig. 3. The scheme of crano-cerebral topography of Kronlein

- 1 – superior horizontal line,
- 2 – inferior horizontal line,
- 3 – anterior vertical line,
- 4 – middle vertical line,
- 5 – posterior vertical line,
- 6 – projection of lateral sulcus,
- 7 – projection of central sulcus



Трепанация черепа

- Трепанация черепа – вскрытие черепа, оперативный доступ в полость черепа.
- Резекционная трепанация черепа предполагает удаление кости и закрытие раны только мягкими тканями или пластиной из металла, пластмассы и мягкими тканями.
- При костнопластической трепанации черепа дефект закрывают костным трансплантатом и мягкими тканями.

Трепанации черепа

■ Показания:

- Перелом костей свода черепа с травмой вещества головного мозга
- Вдавление кости черепа без трещин
- Перелом внутренней пластинки даже без вдавления наружной
- Кровоизлияние в полость черепа, вызывающее сдавление головного мозга
- Доступ к головному мозгу
- Внутримозговые кровоизлияния

Внутричерепное кровоотечение

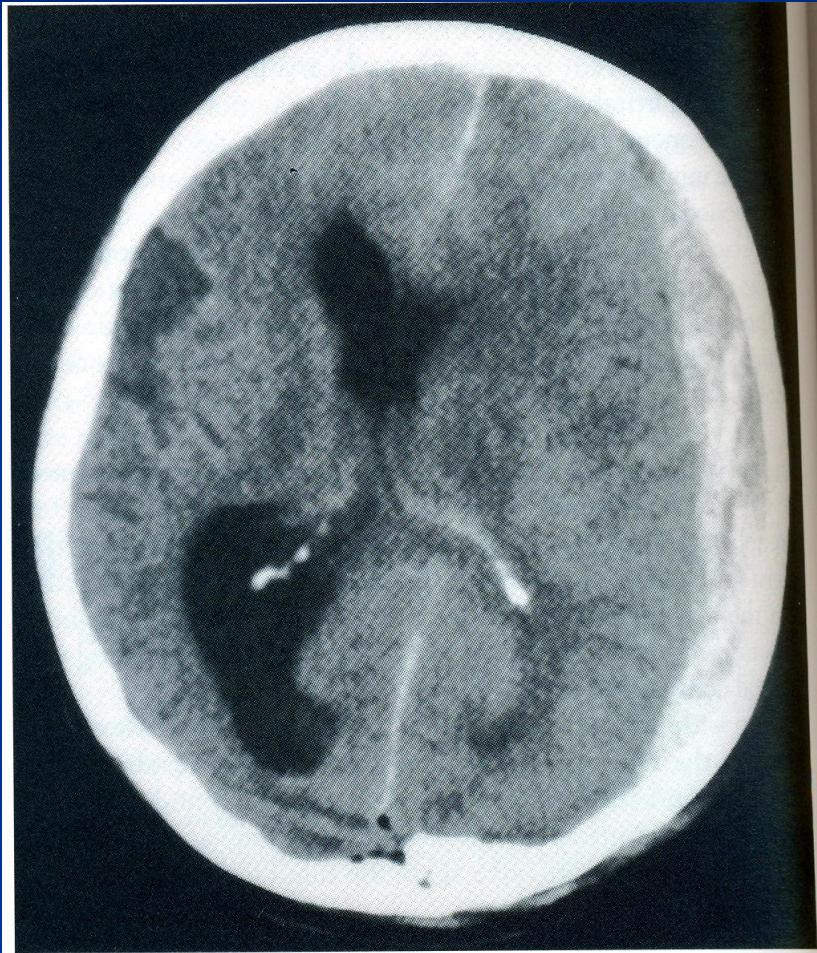
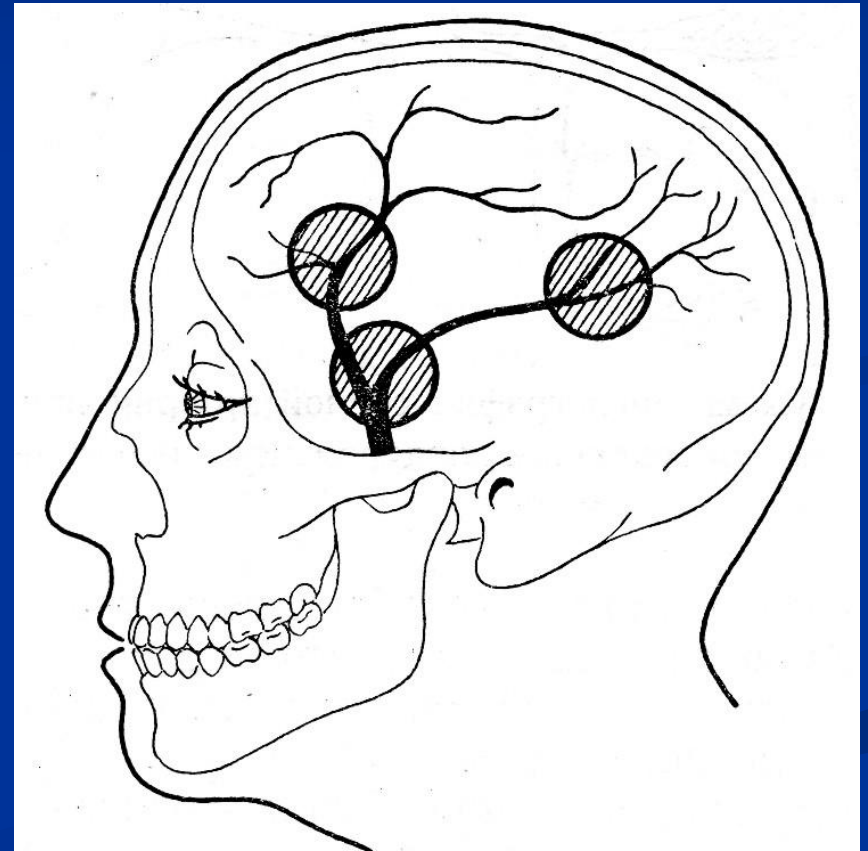


Figure 43.7 Axial CT scan showing a typical extensive, concave, left-sided acute subdural haematoma with midline shift.

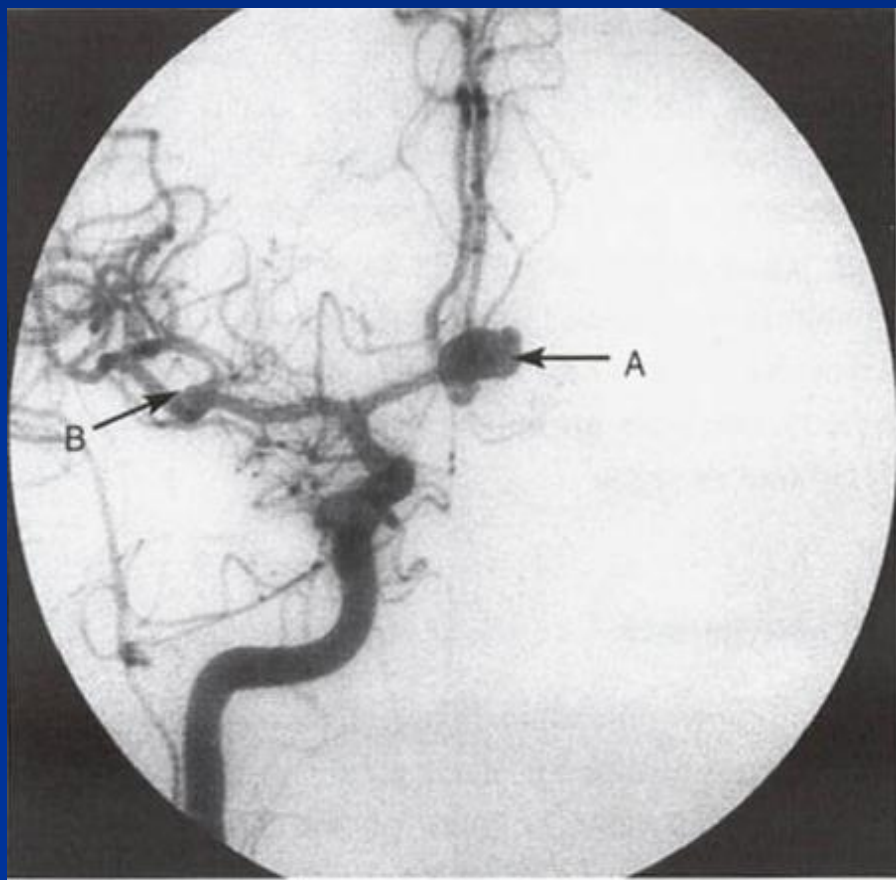


Трепанации черепа

■ Показания:

- Аневризмы сосудов ГМ
- Опухоли ГМ
- Ушиб ГМ
- Абсцессы ГМ
- Мозговые грыжи
- Водянка ГМ
- Паразитарные заболевания ГМ
- Очаговая эпилепсия
- ПХО ран мозгового черепа

Аневризма и абсцесс

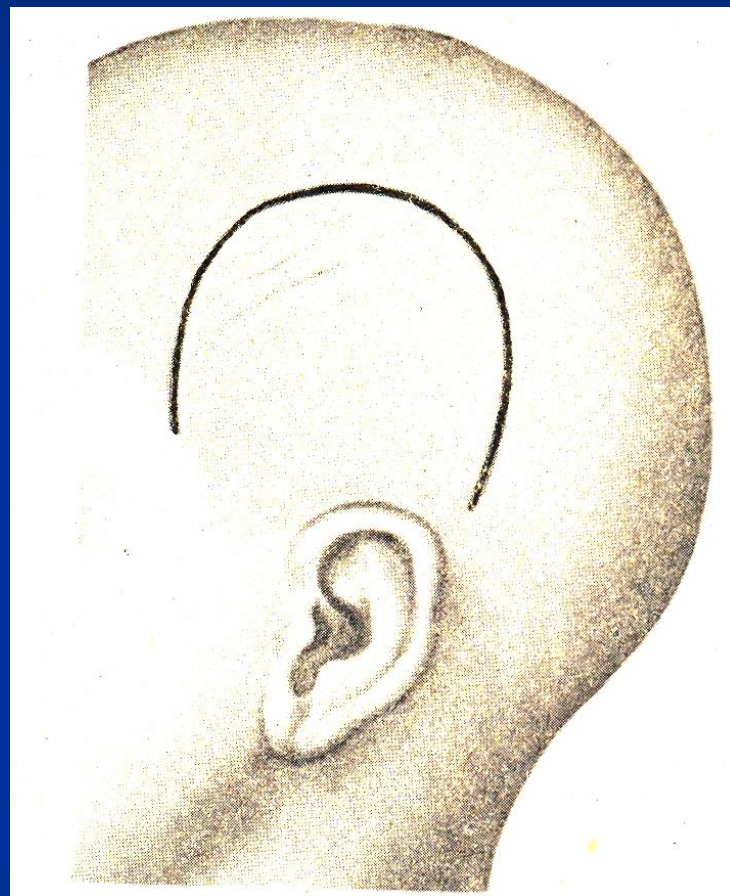
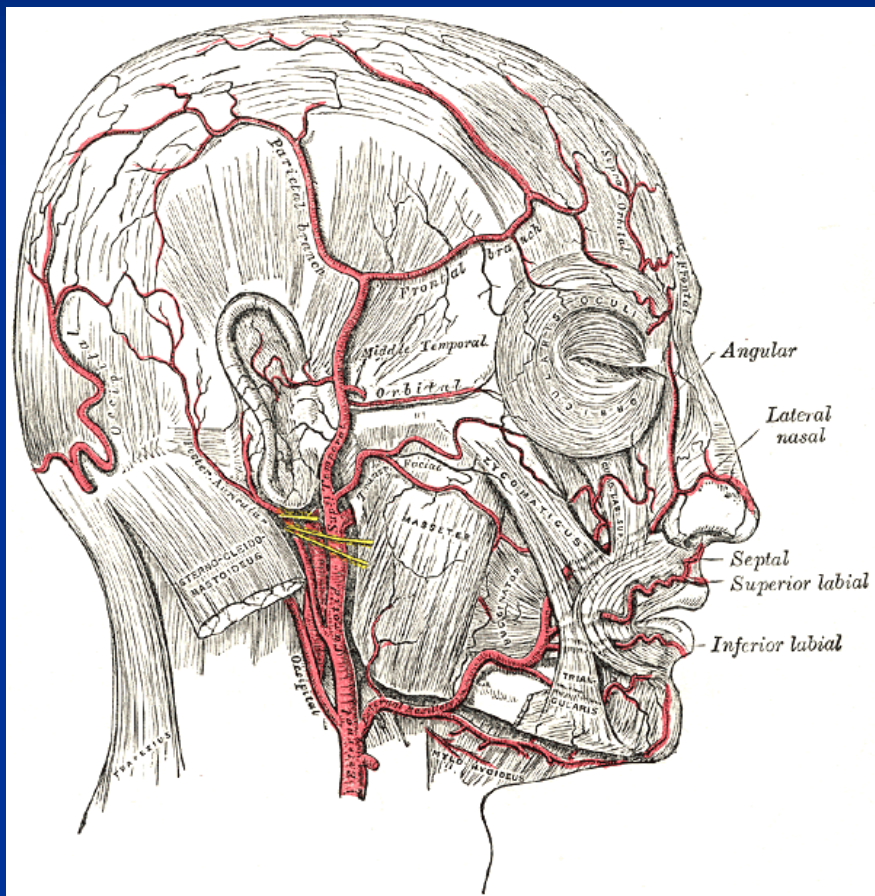


Предоперационная подготовка

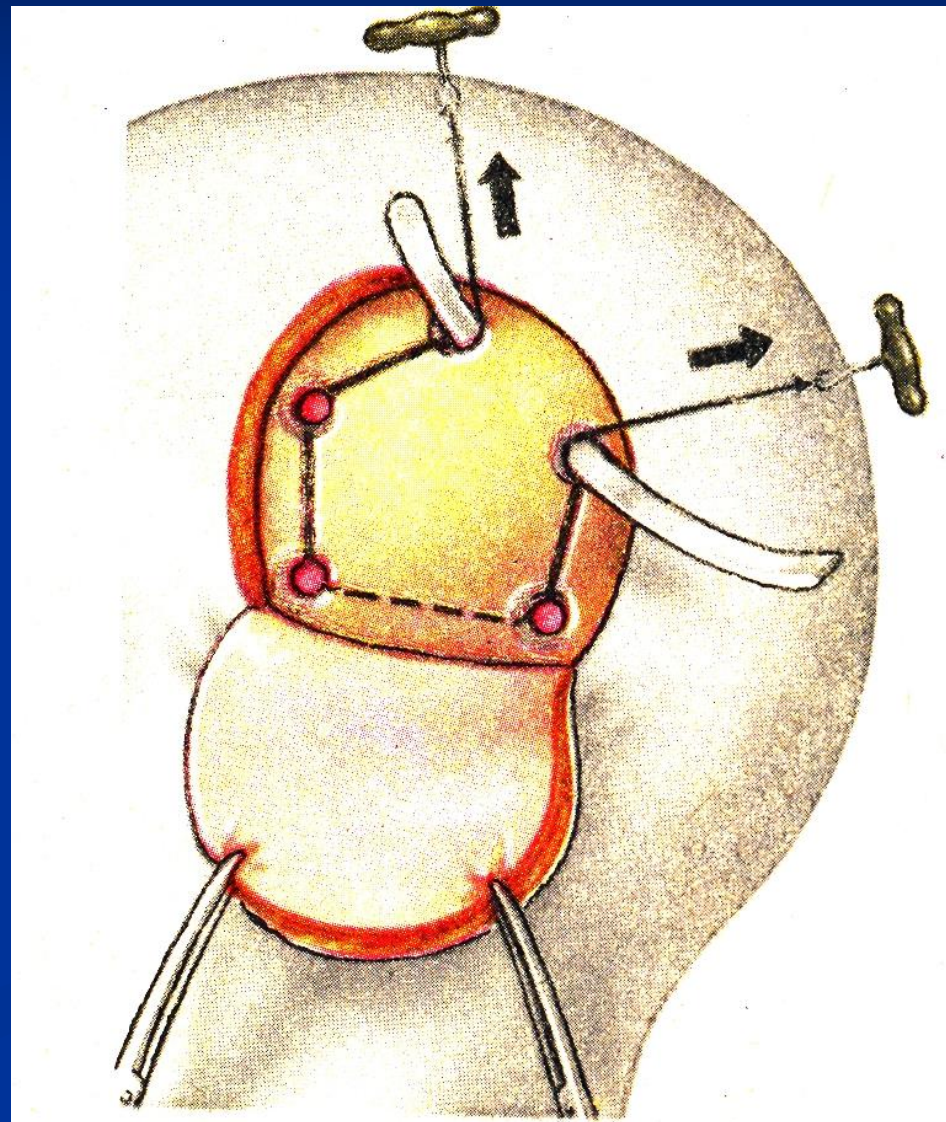
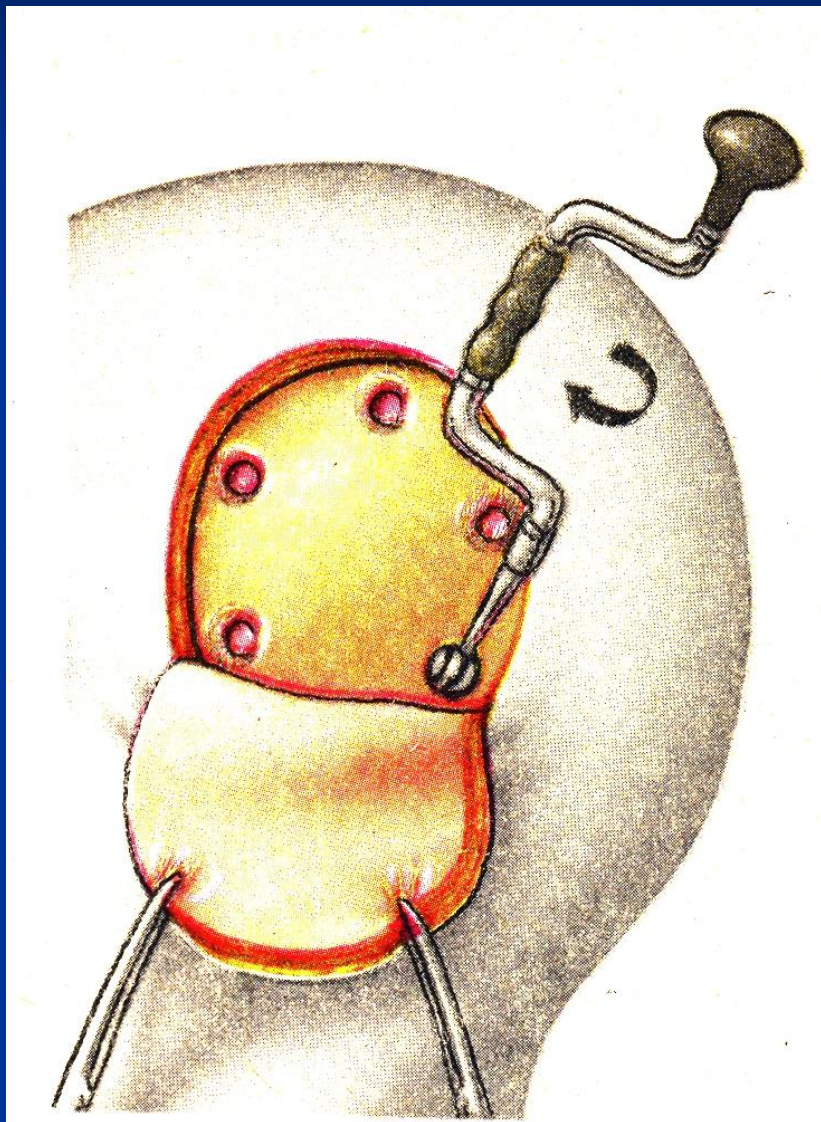
- Бритье головы;
- Обезжиривание кожи;
- Обработка операционного поля;
- Нанесение схемы Кренляйна;
- Обкладывание операционного поля операционным бельем.

Костнопластическая трепанация черепа по Оливекрону

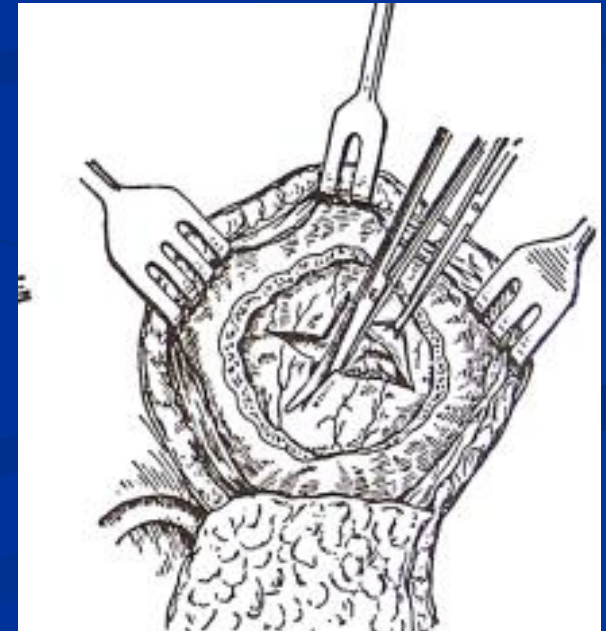
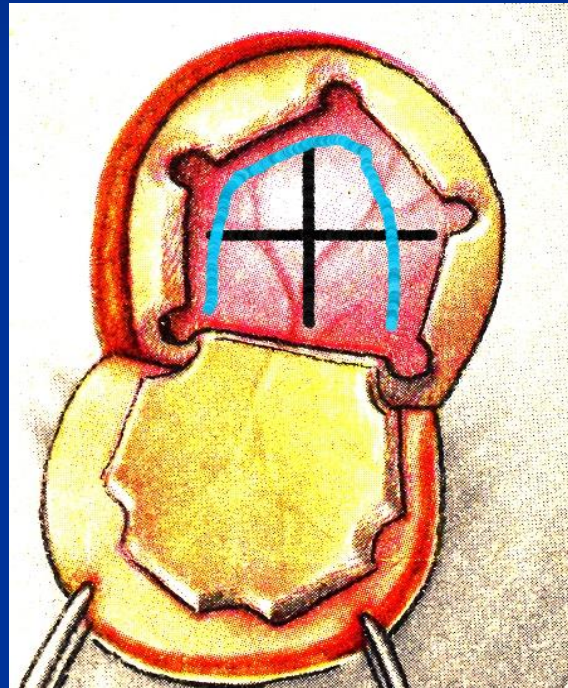
■ Оперативный доступ



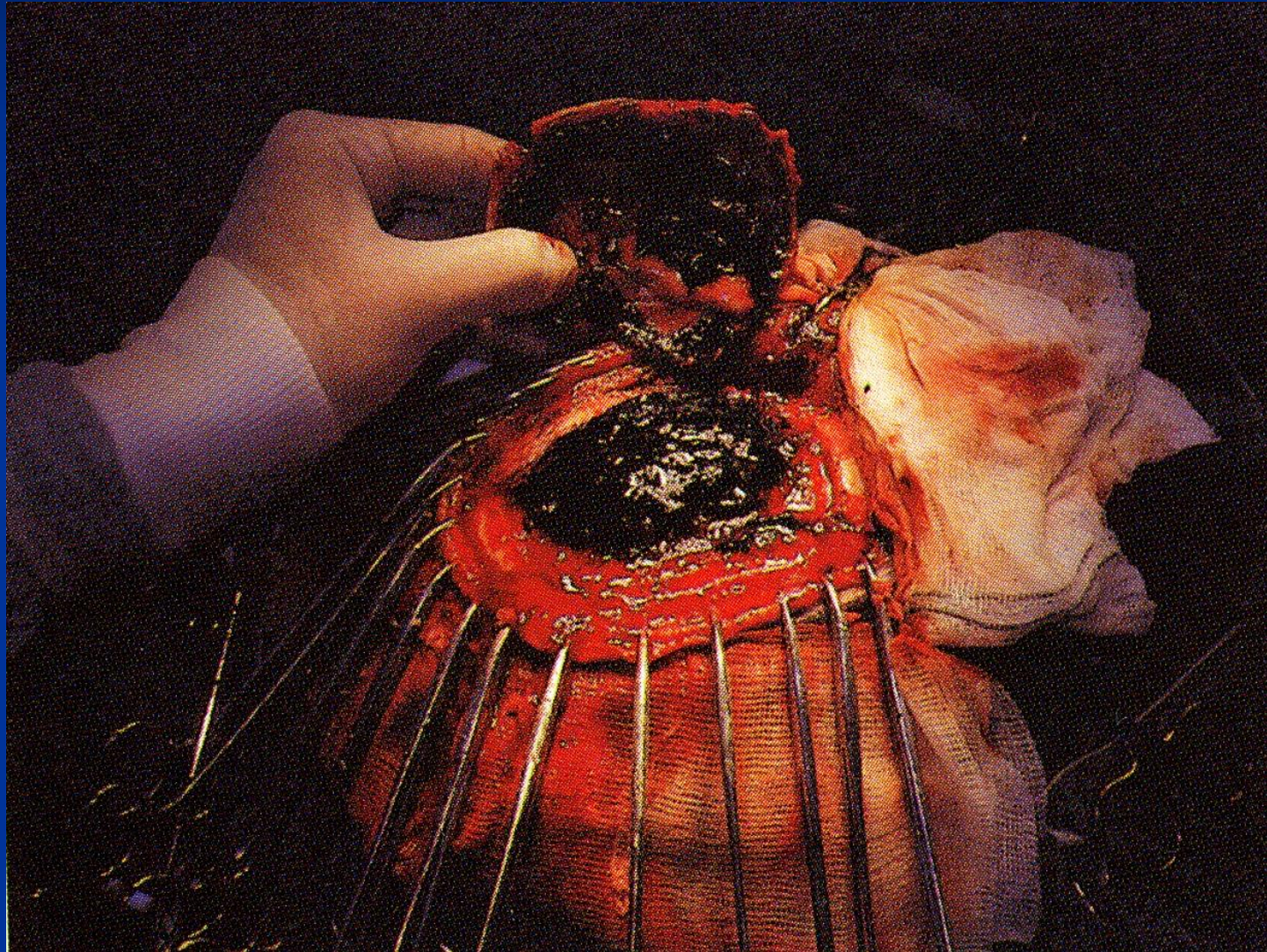
Костнопластическая трепанация черепа по Оливекрону



Костнопластическая трепанация черепа по Оливекрону

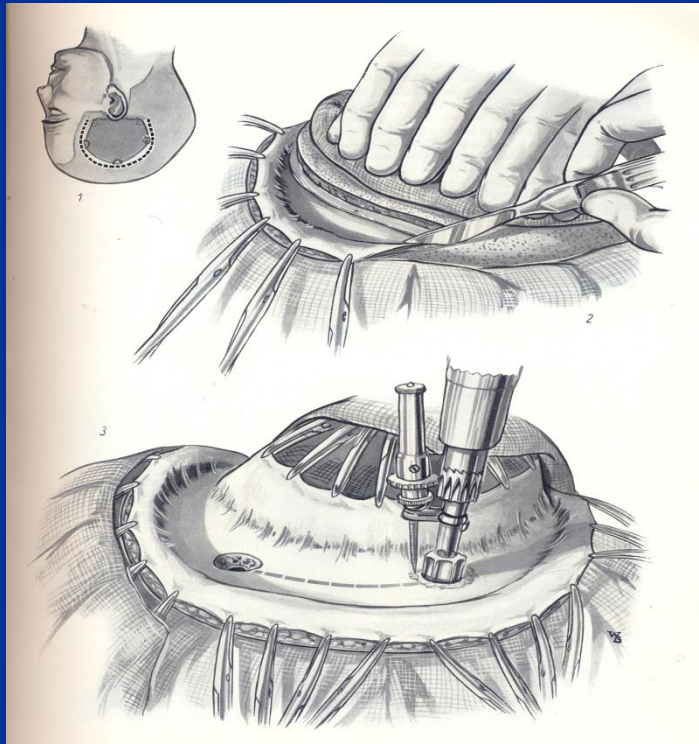


Костнопластическая трепанация черепа по Оливекрону

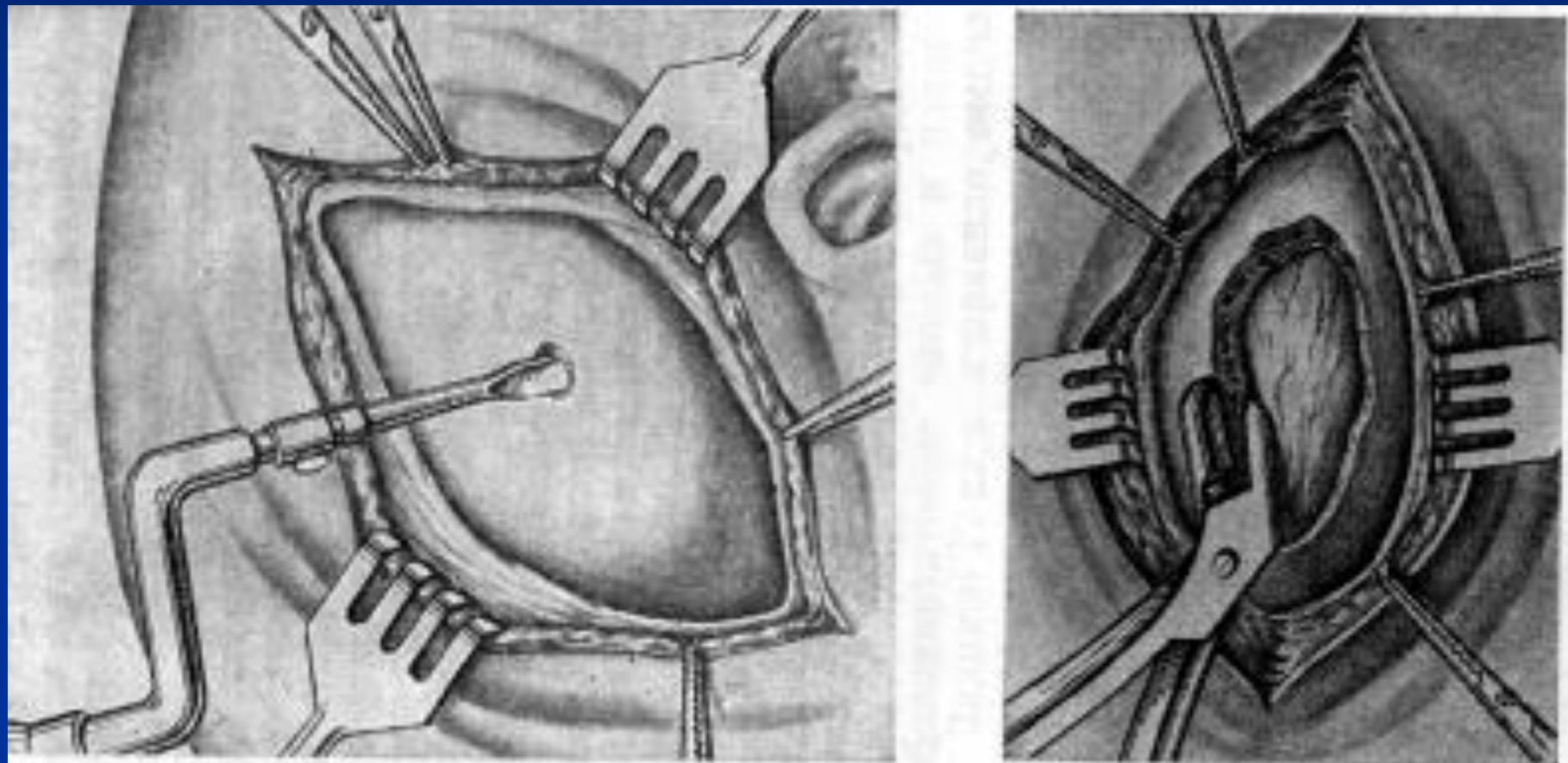


Трепанация черепа

- Костнопластическая
трепанация черепа по
Вагнеру-Вольфу



Резекционная трепанация

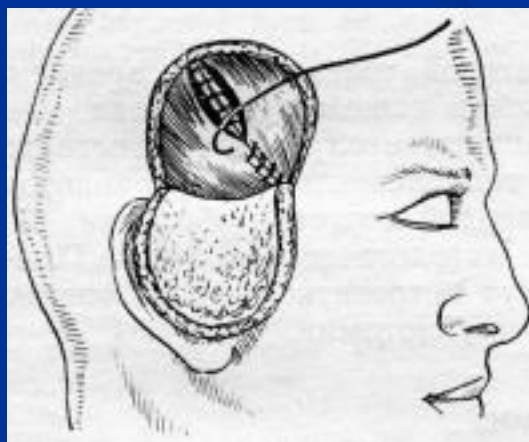
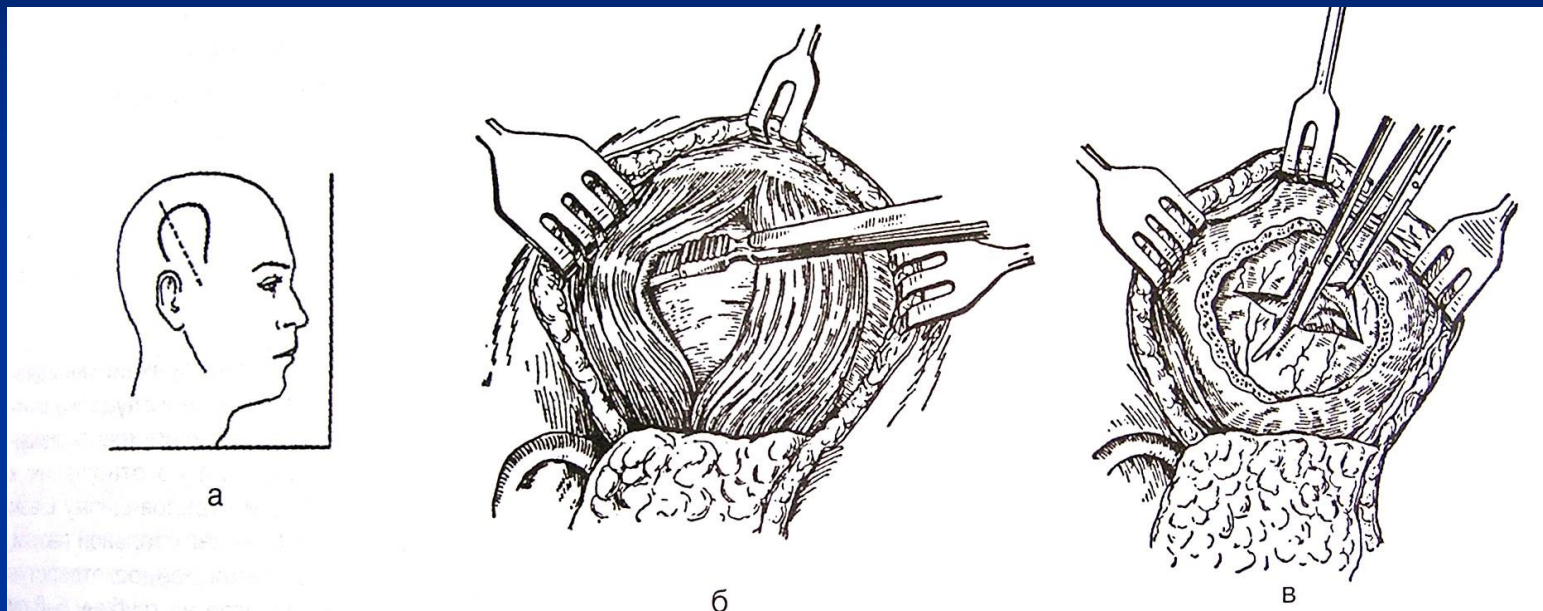


Видеофильм

**ОПЕРАТИВНОЕ ЛЕЧЕНИЕ
ЧМТ У ДЕТЕЙ**

**(КОСТНО - ПЛАСТИЧЕСКАЯ
И ДЕКОМПРЕССИОННАЯ
ТРЕПАНАЦИЯ ЧЕРЕПА)**

Декомпрессивная трепанация по Кушингу (*Cushing*)



Антротомия

